

1 . 仕様

1.1 概説

(1) 加圧能力		150 tf
(2) ストローク		250 mm
(3) テーブル寸法		1700 × 900 mm
(4) テーライト		500 mm
(5) スライド寸法		1540 × 600 mm
(6) テーブル高さ		800 mm
(7) 全 高		約3200 mm
(8) 据付寸法		約1100×2200 mm
(9) 総重量		約 8500 kg
(10) 作動速度 (60Hz)		
プレス	下 降	48.5 mm/sec
	加 圧	0~9.0 mm/sec
	上 昇	40~120 mm/sec

(11) 最高吐出圧力	高压		350 kgf/cm ²
	低压		70 kgf/cm ²
吐出量(60HZ)	高压	時	96 l/min
	低压	時	24 l/min

(12) 電 動 機

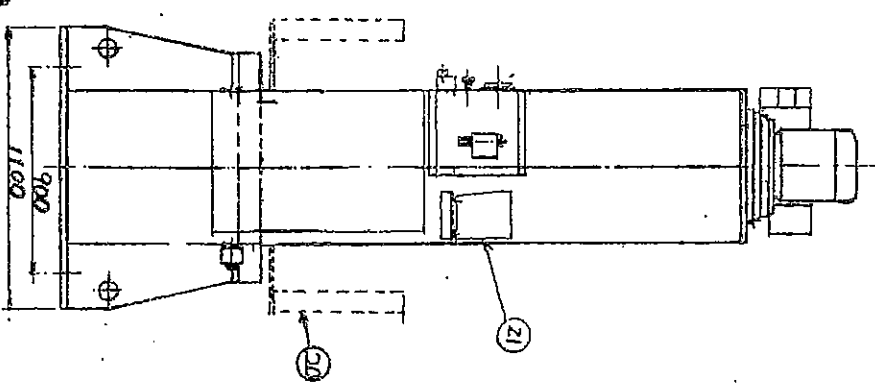
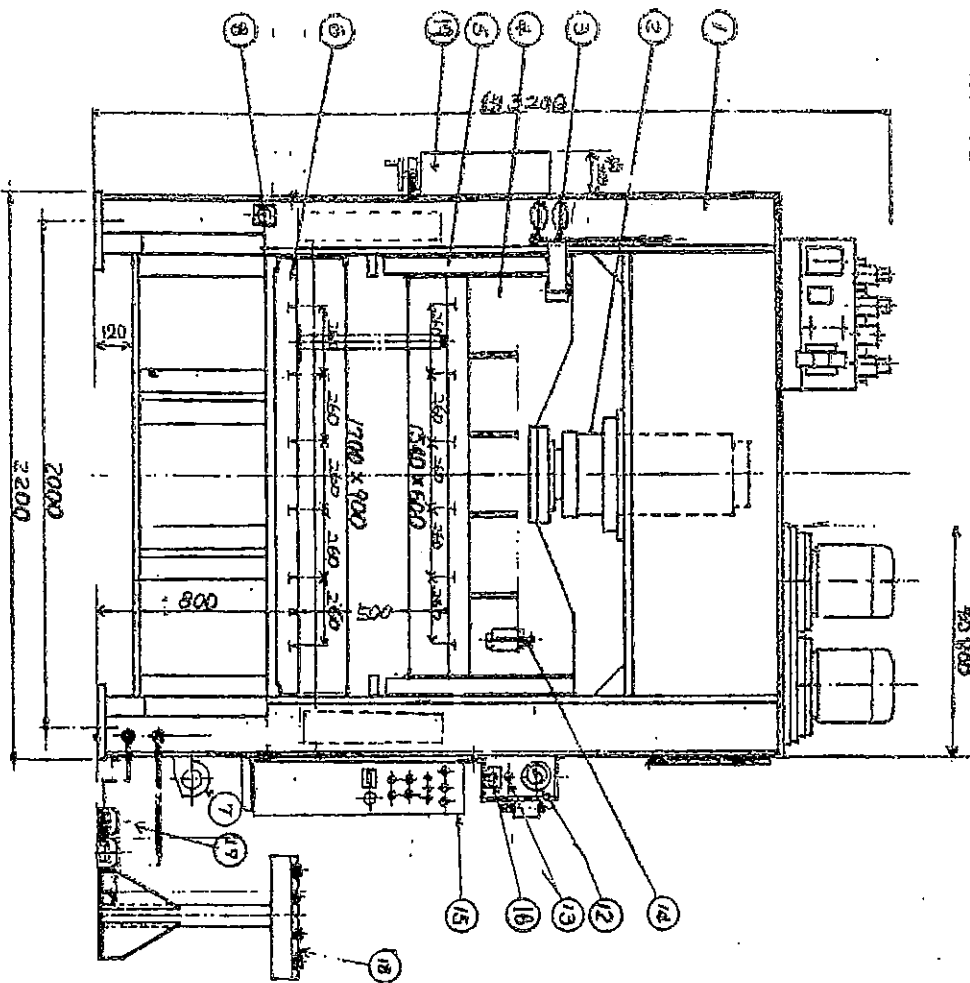
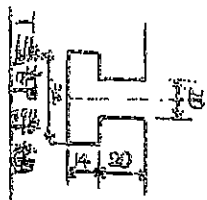
7.5 kW, 4P, 200V, 50/60HZ 2台

(13) 作 動 油

I S O V G 3 2 相当品

(14) オイルタンク全油量

約 300 l



- 1. 本機は、油圧式で、最大圧力は、約 1500 kg/cm² まで上げることが出来る。
- 2. 本機は、油圧式で、最大圧力は、約 1500 kg/cm² まで上げることが出来る。
- 3. 本機は、油圧式で、最大圧力は、約 1500 kg/cm² まで上げることが出来る。
- 4. 本機は、油圧式で、最大圧力は、約 1500 kg/cm² まで上げることが出来る。
- 5. 本機は、油圧式で、最大圧力は、約 1500 kg/cm² まで上げることが出来る。

型番	717-AL10
最大圧力	350 kg/cm ²
油圧	70 kg/cm ²
電圧	500V
電流	20 A
電機	7.5 kW, 4P, 200V, 50 Hz
油圧	250 mm
油圧	500 mm

部品番号	部品名	数量	単位	材質	備考
1	ボルト	1	個	鉄	
2	ナット	1	個	鉄	
3	ワッシャー	1	個	鉄	
4	シリンダ	1	個	鉄	
5	ピストン	1	個	鉄	
6	ロッド	1	個	鉄	
7	ベアリング	1	個	鉄	
8	シール	1	個	鉄	
9	油圧機	1	台	鉄	
10	油圧機	1	台	鉄	
11	油圧機	1	台	鉄	
12	油圧機	1	台	鉄	
13	油圧機	1	台	鉄	
14	油圧機	1	台	鉄	
15	油圧機	1	台	鉄	
16	油圧機	1	台	鉄	
17	油圧機	1	台	鉄	
18	油圧機	1	台	鉄	
19	油圧機	1	台	鉄	
20	油圧機	1	台	鉄	
21	油圧機	1	台	鉄	

油圧機 717 AL10-150-S

型番 717 AL10-150-S

製造年 1971

製造所 東京