

2. プレス仕様

2.1 形式

駆動方法 トップドライブ
 動作形式 特殊リンク+エキセントリックドライブ
 ポイント数 1ポイント
 構造 ストレートサイドフレームタイプ

2.2 能力及び主要仕様

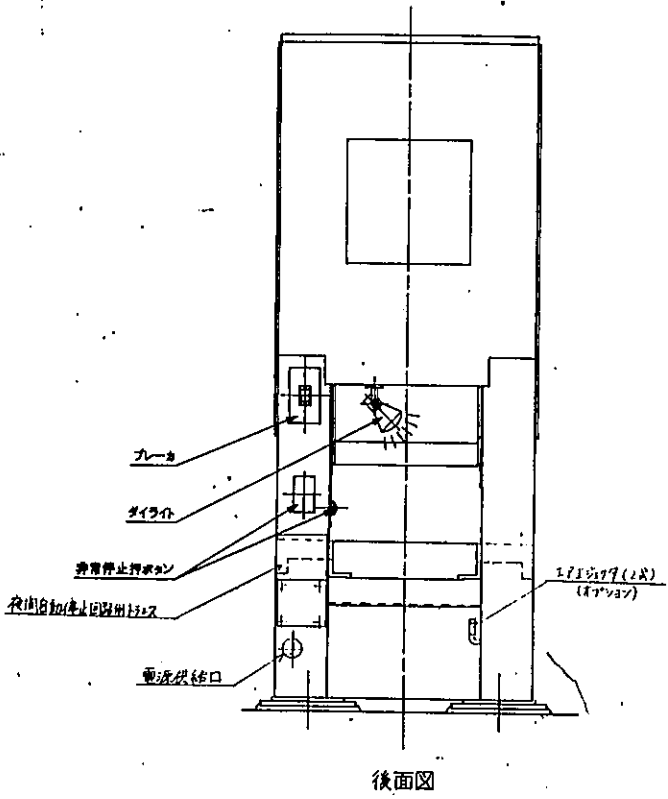
(選定機種を○で示す)

選定機種	L1B200		L1B300		L1B500	
機種名	H	L	H	L	L	
圧力能力 ton	200		300		500	
能力発生位置(下死点上) mm	6.5	13	6.5	13	13	
ストローク長さ mm	100	250	100	250	300	
ストローク数 spm	50~100	25~50	40~80	25~50	20~40	
最大ストローク数 spm	断続	20	20	20	15	
	連続	100	50	80	50	
ダイハイト mm	400	550	450	600	650	
スライドアジャスト量 mm	40	150	50	150	150	
スライド寸法 mm	左右	700	1000	700	1000	1200
	前後	650	800	650	900	1100
ボルスタ寸法 mm	左右	700	1000	700	1000	1200
	前後	650	900	650	1000	1200
ボルスタ厚さ mm	200	150	180	180	200	
フロントオープニング(有効) mm	800 (720)	1100 (1020)	800 (720)	1100 (1020)	1360 (1280)	
サイド オープニング (有効) mm	幅	500 (420)	600 (520)	500 (420)	700 (620)	800 (720)
	高さ	500	600	500	650	700
バランサ能力 ton	0.8	1.2	1.0	1.5	1.8	
許容仕事量	連続	0.5/ 50~100	1.3/ 25~50	0.8/ 40~80	1.6/ 25~50	2.8/20~40
	断続	*1 1.5/20	2.0/20	*2 2.0/20	2.8/20	4.4/15
メインモータ出力 kw	VS22	VS30	VS30	VS37	VS45	
必要電源	V Hz 3相					
総重量 ton						
プレス全高 mm						

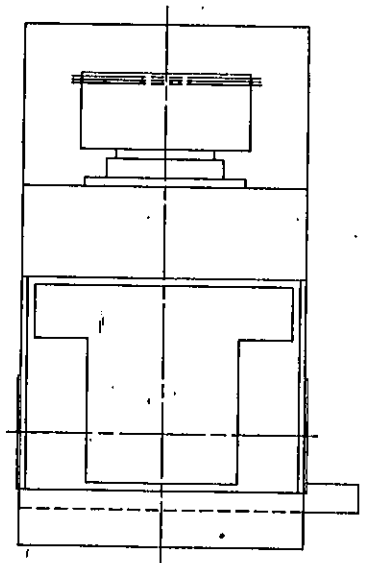
注1) 断続で使用時のプレス回転数は最大spmの1/2以下にして下さい。

*1: スライドストローク数50spm時の断続運転仕事量を示します。

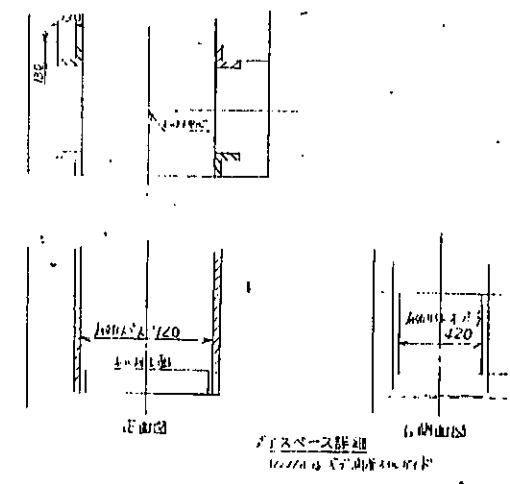
*2: スライドストローク数40spm時の断続運転仕事量を示します。



後面図



上面図

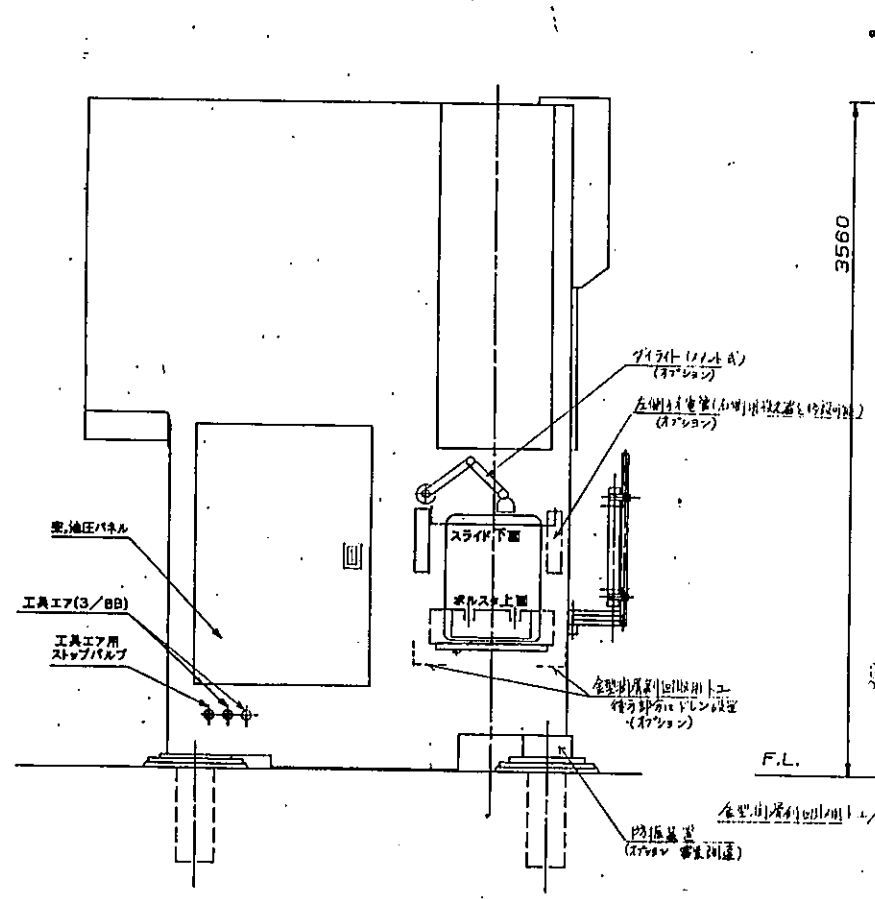


正面図

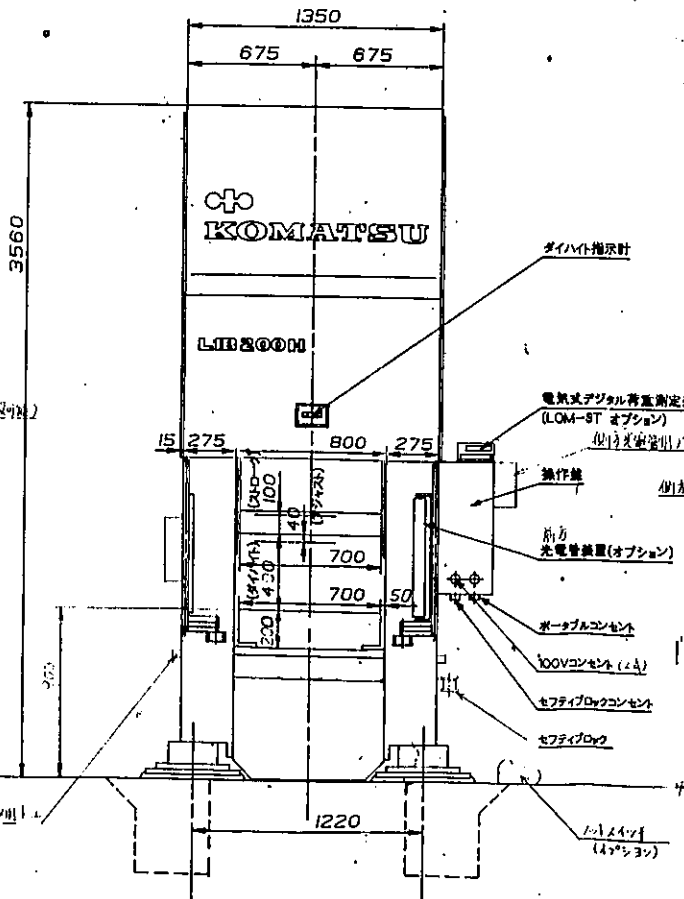
スペース詳細

主要仕様	
機 種	LIB 200H
加 圧 能 力 (ton)	200
加力発生位置 (下死点上mm)	6.5
ストローク長さ (mm)	100
ストローク数 (apm)	50~100
最大作業ストローク数 (面数/分機)	20/100
ダイアイト (mm)	4'0
スライド調整量 (mm)	40
ボルトサイズ (左右×前後×高さ)	700X850X100
スライドサイズ (高さ)	700X850
アブラ付用サイズ (高さ)	800 (720)
サイドオープニング (寸法)	500 (420)
バラシ能力 (ton)	0.8
作業先工場空気圧 (有圧/無圧)	5 (8)
メインモータ (kw)	58 22
スライダジャストモータ (kw)	0.75
仕様量 (T-m/at apm)	断続 1.2/20 (連続/10 120.0)
	連続 0.5/50~100

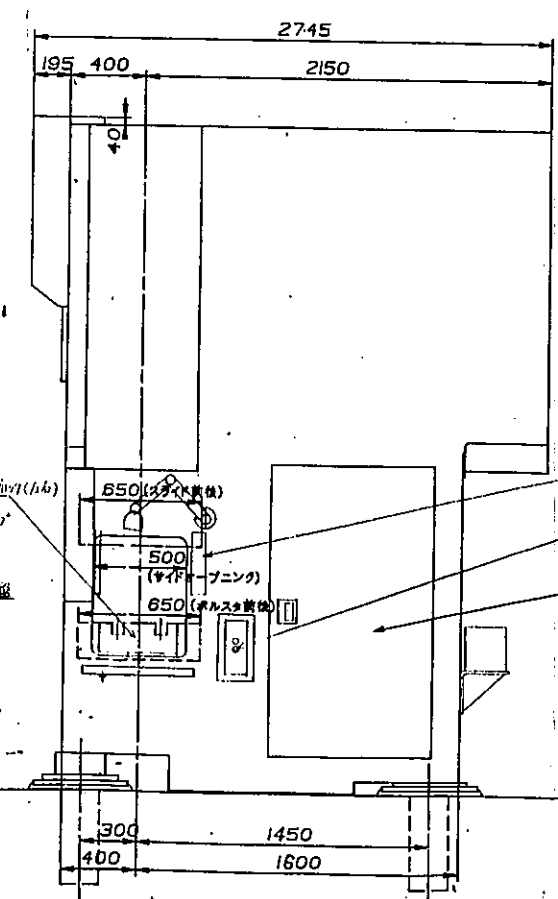
※ 作業先工場空気圧 (kg/cm²) を有圧にて 0.8kg/cm² を発生させバラシに使用します。その他の空気圧 (kg/cm²) は発生させず、作業に使用します。(有圧 0.8kg/cm²)



左側面図



正面図



右側面図

LIB 200H 太陽工業(株)製

3rd ANGLE P.	FORM	HEAT TREATMENT	Q.M.	MATERIAL
PRODUCTION NO. 190K204.205	APPROVE	CHECK	DESIGN	DRAW
PART NAME 全 体 図	SCALE 1:20	DATE 87.8.4	NET WEIGHT	PRODUCTION NO. 190K204
			ADDRESS	Q'TY

190K204
190K204
190K204
190K204

92-1-40518